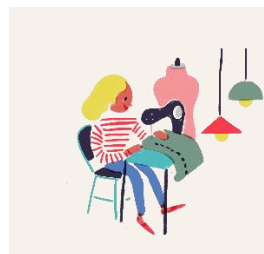




## La Belle Empreinte : un label complet pour les collections de mode à impact réellement positif

Aujourd'hui des marques textiles affichent « *made in France* » sur une chemise dont le tissu a été fabriqué en Asie en polluant des rivières ou « *coton bio* » sur une robe confectionnée par une ouvrière Bengalie sous-payée. C'est pourquoi La Belle Empreinte a développé **un label complet qui garantit qu'un vêtement fait du bien à la terre, aux emplois et aux clients. Pour cela, l'équipe vérifie les engagements de la marque sur les 40 défis humains et écologiques prioritaires du textile puis les explique dans une démarche pédagogique.**

**Les marques Chaussettes Orphelines, Histon Project, TrendEthics et Reine de Bohème sont les premières dont les gammes ont brillamment passé l'audit détaillé de La Belle Empreinte.**



« *La Belle Empreinte est un label exigeant qui permet d'agir au quotidien et de choisir le monde que vous souhaitez pour demain avec vos emplettes. La Belle Empreinte crée aussi un lien humain et très positif entre les clients et les différents acteurs du textile : cultivateurs, filateurs, stylistes...* » Delphine Droz, fondatrice La Belle Empreinte

### Qu'est-ce que le Label de « La Belle empreinte » ?

C'est un label complet qui couvre la totalité des aspects écologiques et humains importants de la création, la production et la vie d'un textile. La Belle Empreinte analyse les pratiques de la marque sur une collection avec un audit puis calcule son impact grâce à un algorithme. **Chaque pièce labellisée bénéficie d'une étiquette personnalisée qui explique la Belle Histoire de sa fabrication et pourquoi elle est labellisée.**

### L'étiquette : à chaque vêtement labellisé sa belle histoire et sa belle empreinte

Un objet labellisé est reconnaissable en ligne et en boutique grâce à sa 'Belle Ethiquette' : on y retrouve les engagements phare de la marque, le score, des zooms découvertes.

« *Le client découvre les personnes et les ressources déployées pour la production de son vêtements qui prend ainsi un visage plus humain et gagne en saveur. C'est "La Belle Histoire" de chaque produit* », explique Delphine Droz, fondatrice de La Belle Empreinte. Les 'zooms découverte' présentent par exemple l'impact écologique du lin ou encore les étapes de la fabrication artisanale d'un tissu.

### 1 audit, 40 critères pour une « *mode qui fait du bien à la terre, les emplois et les clients* »

Pour être labellisées, les marques suivent un audit « *anti-greenwashing* » détaillé au cours duquel l'équipe de la Belle Empreinte analyse leurs pratiques sur **40 champs d'action prioritaires du textile : les défis**. On y retrouve notamment : **les conditions écologiques de la fabrication des matières, principale source de pollution textile ; l'ancrage local ; la qualité ou encore 'des emplois pour tous'**. Chaque vêtement labellisé contribue ainsi à créer une terre plus belle, des emplois épanouissants et des clients comblés. [Découvrez sur le site la liste intégrale des défis.](#)

Le nombre de critères révèle la complexité de l'analyse d'impact d'un objet liée à la multiplicité des étapes de fabrication. Un outil simple et fiable est nécessaire pour aider les français à choisir les vêtements cohérents avec leur valeurs.

## 4 premières marques labellisées qui prouvent que la bascule vers la mode positive est possible

Des marques engagées ont développé des modèles de textile à impact positif et apportent des réponses passionnantes aux défis du secteurs. Les quatre marques labellisées sont représentatives de la variété de ces réponses. Autant de belles histoires :

- **Histon Project** propose ses chemises Gustave en lin biologique et fabriquées en Europe à toutes les étapes.
- **Chaussettes Orphelines** développe des chaussettes à partir d'un incroyable fil recyclé utilisant notamment d'anciennes chaussettes inutilisées.
- **TrendEthics** crée des coussins avec un coton artisanal sans irrigation et fabriqué par des femmes issues de l'ethnie Lao minoritaire au Vietnam comme la tisseuse Dong.
- **Reine de Bohème** réalise du linge de maison personnalisable et des robes en utilisant des draps anciens chinés autour de Vichy.

## FOCUS presse pro: Le label, l'outil des marques pour imaginer les collections responsables de demain

L'accompagnement réalisé pendant la labellisation permet de progresser sur 3 pratiques : l'éco-conception, la maîtrise des conditions de fabrication et une communication humaine.

Il permet aux marques d'imaginer les collections de demain avec impact positif qui séduiront des clients en attente de transparence et d'engagement. Avec l'arrivée de l'obligation légale de l'affichage environnemental dans le textile, anticiper et transformer ses processus de production devient incontournable pour les marques.

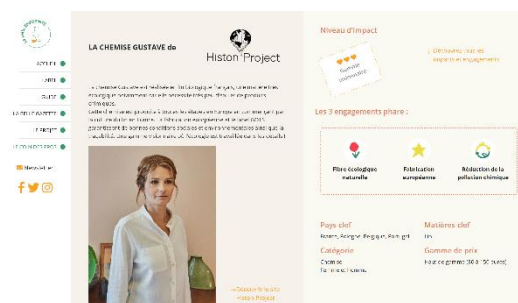
La formation par la labellisation permet d'aller plus loin dans la démarche RSE, comme le souligne Christophe Renard de la marque Histon-Project : « *un processus enrichissant et surprenant qui amène inévitablement à remettre en question ses présupposés pour mieux avancer* ».

### A propos :

La Belle Empreinte a publié en novembre 2019 le Guide des Emplettes responsables à Paris en partenariats avec La Mairie de Paris et 30 marques engagées à télécharger [ici](#).

La Belle Empreinte propose en juin 2020 son label innovant pour le textile aboutissement de plusieurs années de recherches approfondie avec des experts du secteur et d'un travail de design thinking avec de nombreux clients engagés, des marques et des distributeurs. Le label a vocation à être étendu à la papèterie et aux meubles en 2020.

La Belle Empreinte a été créé par d'anciens ingénieurs et auditeurs : Delphine Droz, Claire Boudy et Alexis Geisler soucieux de mettre leur expérience au profit d'une terre plus belle et plus humaine. Ils ont été aidés par de nombreux étudiants bénévoles d'AgroParitech, Dauphine et HEC. Le projet est incubé à La Ruche.



Contact presse : Delphine Droz [contact@labelleempreinte.fr](mailto:contact@labelleempreinte.fr) 0617405628